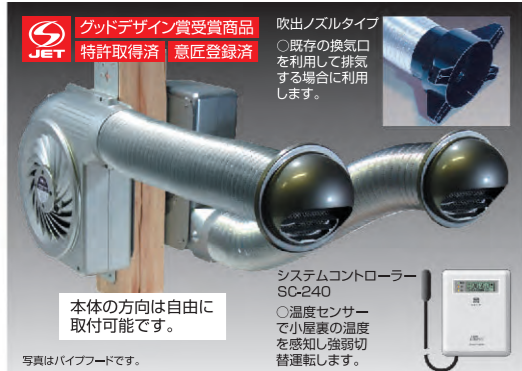


24時間換気サポートシステム



グッドデザイン賞受賞商品
特許取得済 意匠登録済

吹出ノズルタイプ
○既存の換気口を利用して排気する場合に利用します。

システムコントローラー SC-240
○温度センサーで小屋裏の温度を検知し強弱切替運転します。

本体の方向は自由に取付可能です。

写真はハイフードです。

ABS 3年保証 5年保証

本体標準価格 CF-240-TPL / -TFL・・・¥170,000/セット(税抜)
(ハイフード) (吹出ノズル)

単体標準価格 CF-240-TPX-J / -TFX-J・・・¥75,000/台(税抜)
(ハイフード) (吹出ノズル)

24時間換気タイプ (熱気対策用)

風之介ブロー-24

定格電圧	AC100 V	
周波数	50 Hz	60 Hz
運転	強/弱 切換	強/弱 切換
消費電力	25 / 13 W	30 / 13 W
換気能力	240 / 115 m³/h	235 / 115 m³/h
静圧	150 / 50 Pa	170 / 55 Pa
騒音(※1)	41.5 / 22 dB	41.5 / 23 dB
質量	約 2.6 kg	
換気有効面積	8~10 坪/台(※4)	

セット内容
本体2台 システムコントローラー SC-240(※2)
取付部品一式

結露対策追加用

風之介かはん24

定格電圧	AC100 V	
周波数	50 Hz	60 Hz
運転	強/弱 切換	強/弱 切換
消費電力	25/13 W	30/13 W
風量	535/260 m³/h	530/260 m³/h
騒音(※1)	43.5/27 dB	43/27 dB
質量	約 3.8 kg	
対応面積	8~10 坪/台(※4)	

セット内容
本体1台
取付部品一式

本体標準価格 CD-306-24・・・¥75,000/台(税抜)

※必ず強弱制御運転でご使用ください。
(強または弱のみの単独配線はできません)

小屋裏換気コントロールシステム

ブロー-型換気タイプ (熱気対策用)

風之介ブロー-

定格電圧	AC100 V
周波数	50/60 Hz
運転	入/切 切換
消費電力	26/30 W
換気能力	248/231 m³/h
静圧	180/200 Pa
騒音(※1)	50/48 dB
質量	約 2.6 kg
換気有効面積	8~10 坪/台(※4)

セット内容
本体2台
システムコントローラー SC-240(※2)
取付部品一式

本体標準価格 CF-400-TPL / -TFL・・・¥150,000/セット(税抜)
(ハイフード) (吹出ノズル)

単体標準価格 CF-400-TPX-J / -TFX-J・・・¥65,000/台(税抜)
(ハイフード) (吹出ノズル)

ユニットタイプ (結露対策用)

風之介ユニット

ブロー-型	かはん型	
定格電圧	AC100 V	AC100 V
周波数	50/60 Hz	50/60 Hz
消費電力	26/30 W	26/30 W
換気能力	248/231 m³/h	—
風量	—	501/467 m³/h
静圧	180/200 Pa	—
騒音(※1)	50/48 dB	50/48 dB
質量	約 2.6 kg	約 3.1 kg
対応面積	18 坪まで/セット	

対面面積は結露対策時の目安です。夏場の熱気対策としてご使用の際は、ブロー-型が2台必要となります。

セット内容
ブロー-型 1台 かはん型 1台
タイマー ST-301e(※2) 取付部品一式

本体標準価格 UN-CF-TPT / -TFT・・・¥130,000/セット(税抜)
ブロー-型(ハイフード) (吹出ノズル)

単体標準価格 CF-400-TPX-J / -TFX-J・・・¥65,000/台(税抜)
ブロー-型(ハイフード) (吹出ノズル)

UN-CF-206-D・・・¥55,000/台(税抜)
かはん型

切妻・陸屋根用ベントキャップタイプ

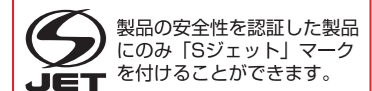
BF-100

定格電圧	AC100 V
周波数	50/60 Hz
消費電力	20/18 W
換気能力	61/65 m³/h
騒音(※1)	55/57 dB
質量	約 1.3 kg
換気有効面積	2.5坪/台(※4)

セット内容
本体1台
取付部品一式(※3)

本体標準価格 BF-100・・・¥18,000/台(税抜)

第三者認証機関による安全性の確認



製品の安全性を認証した製品にのみ「Sジェット」マークを付けることができます。

当社製品は第三者認証機関により製品の設計が電安法の「電気用品の技術上の基準を定めている省令第1項別表第81及び2(41)」の基準に適合しているか等安全性について検証され認証を取得しています。

マーク機能説明

UNIT	ユニットタイプです。	ABS	主材質はABS樹脂です。	PL	生産物賠償保険に入っています。	5	製品の保証期間を数字で表しています。	高品質小型モータを使用しています。	
←	排気型タイプです。	SUS	主材質はステンレスです。	AL+ABS	主材質はアルミニウム合金とABS樹脂です。	5年	製品の保証期間を数字で表しています。	日本製の商品です。	
↻	攪拌型送風タイプです。	自動タイマー	自動タイマー付の商品です。	SC	システムコントローラー付の商品です。	強/弱	小屋裏の温度を検知し「強/弱」切替運転します。	切	小屋裏の温度を検知し「入/切」切替運転します。

(※1) 吹出口から45°、1m地点で測定 (※2) タイマー、システムコントローラーの保証期間は2年間です。 (※3) タイマー、システムコントローラーは別売です。 (※4) 小屋裏の状況によって異なります。

安全に関するご注意

- 用途に合った商品をお選びください。不適切な用途で使われますと、事故の原因となることがあります。
- 施工・電気工事が必要です。お買い上げの販売店、または専門業者にご相談ください。
- 「取扱説明書」をお読みの上、正しくお使いください。誤った使い方をされると事故の原因になります。

このパンフレットは、環境にやさしい大豆油インキ(SOYINK)を使用しています。

お問い合わせ・お求めのご相談は...

このカタログに記載されている商品の価格は工事費別途となります。工事販売価格は施工内容・家屋の構造・各種付帯工事によって異なるため販売店が独自に定めております。くわしくは販売店にお問い合わせください。

お客様相談室 0120-278-900



セイホプロダクツ株式会社

機器事業本部
〒816-0971 福岡県大野城市牛頭2364-3
tel.092-595-0704 fax.092-595-0931

www.seiho-sdk.co.jp

役立つ最新情報はSEIHO-WEBをご利用ください。



小屋裏の熱気・結露編

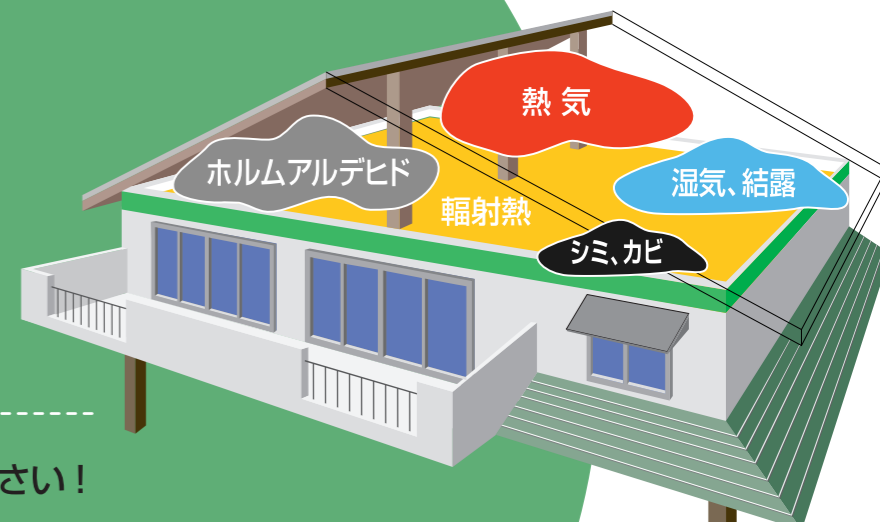
見えない小屋裏のお悩みは風之介におまかせください。

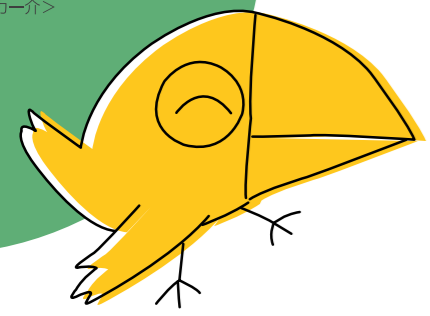


小屋裏に原因があるのをご存知ですか？
いっしょにチェックしてみましょう。

- 外は涼しいのに部屋の中は蒸し暑い。
- 冷房が効きにくい。
- 寝苦しい夜が多い。
- 天井や押入れにシミやカビがでてきた。
- 部屋の中がカビ臭い。
- 目がチカチカする。
- 子供がよくせきこむ。
- 小屋裏に結露がでてきた。

心配ご無用。風之介におまかせください！





「小屋裏換気」 見えないけれど 重要です。

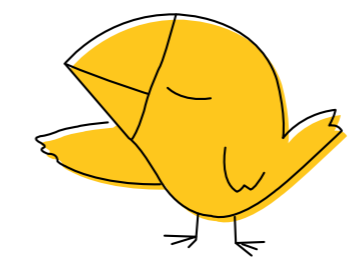
表紙の質問、ご覧になりましたか？
チェックがひとつだけなら、安心というわけではありません。
ひとつでも該当すれば、それは住まいの危険信号なのです。

本来、日本の家屋は高温多湿の気候に合わせ、開放的な造りで風通しの良い構造になっていました。しかし、現代住宅は快適さを追求し、高气密化、高断熱化を進めたため、近年その弊害が指摘され始めています。住まいの換気不足による様々な問題。これは床下や小屋裏も例外ではありません。とくに小屋裏にこもった熱気は、夏の冷房効果を低下させたり、建築材からホルムアルデヒドをさらに発散させ、それが室内へ流入し、シックハウス症候群の原因を作ります。

また、暖房や冷房による室内と床下・小屋裏との温度差が、結露や湿気の原因になり、住まいに悪影響を与えます。結露や湿気は大切な住まいの柱・木材の腐朽や、押し入れなどにカビ・シロアリ・ダニの発生を促す大敵です。このような状態のまましていると、家族の健康までも脅かす恐れがあります。いつもは見えない小屋裏や床下(※A)の換気が、住まいと家族の健康の重要なポイントなのです。

(※A) 床下換気「風太郎」シリーズも、おすすめいたします。

風之介 かぜのすけ

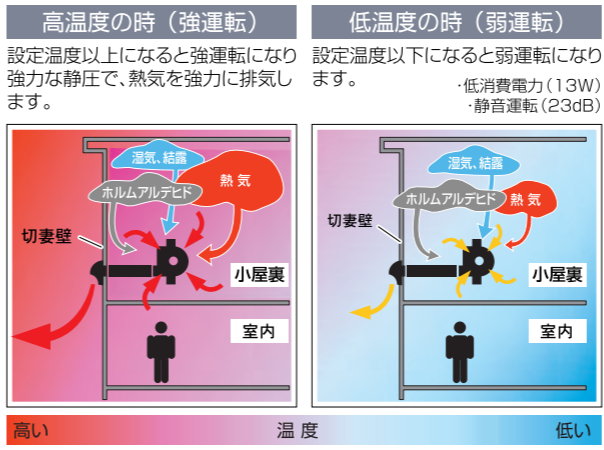
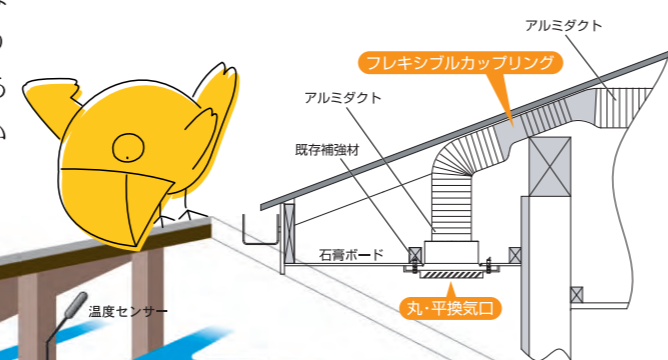


風之介ブローワー24

建築基準法の改正において「シックハウス法」が施行され、室内の24時間換気が義務付けられました。しかし、強制的に室内の換気を行うと、室内の気圧が下がり、小屋裏や床下に停滞していた化学物質や湿気が室内へ引き込まれてきます。(※B)「風之介ブローワー24」は小屋裏を24時間連続して換気を行い、強制換気された室内よりも気圧を下げることで、化学物質が室内へ流入するのを防ぎ、安全な住環境を作ります。

(※B) 第3種換気を行う場合に限る。

寄棟屋根構造の施工例



1 熱気を排出し冷房効率がアップ。

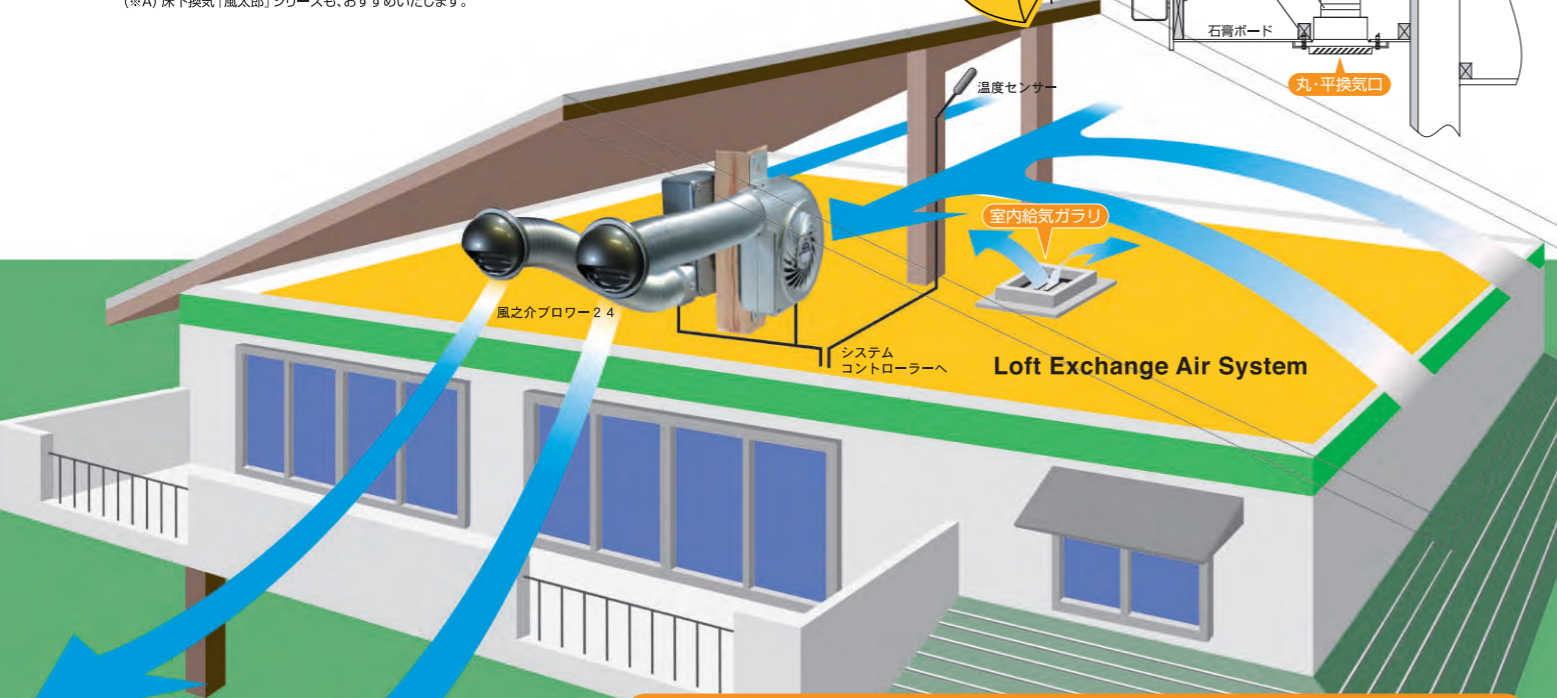
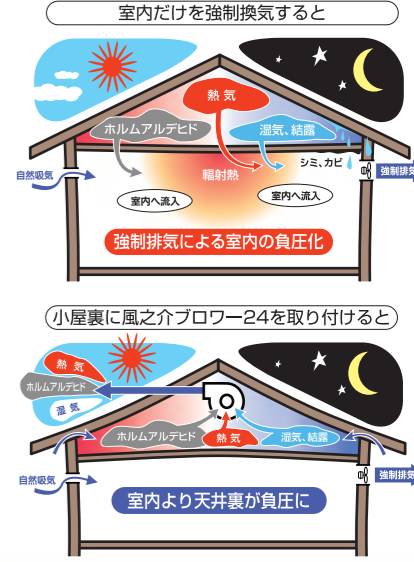
小屋裏にこもった熱気は輻射熱として室内の温度を上昇させ、冷房効率を低下させます。小屋裏を換気すると小屋裏構造材にたまる蓄熱が低くおさえられ、とくに日没後の冷房効率がアップします。冷房の過剰使用を減らし家族の健康にも、電気代の節約にも役立ちます。

2 結露をシャットアウト。

小屋裏の温度変化は室内と小屋裏との温度差を生じさせ、結露を発生します。とくに熱伝導率の高い軽量鉄骨構造では結露が発生しやすくなります。結露は天井のシミ、カビを発生させ、また木材は水分を含むと強度が低下するため、台風などで屋根が損傷するなどの事故も起こっています。小屋裏の空気を活発に動かし温度差をおさえることで、結露の原因を取り除き、家屋を長持ちさせることができます。

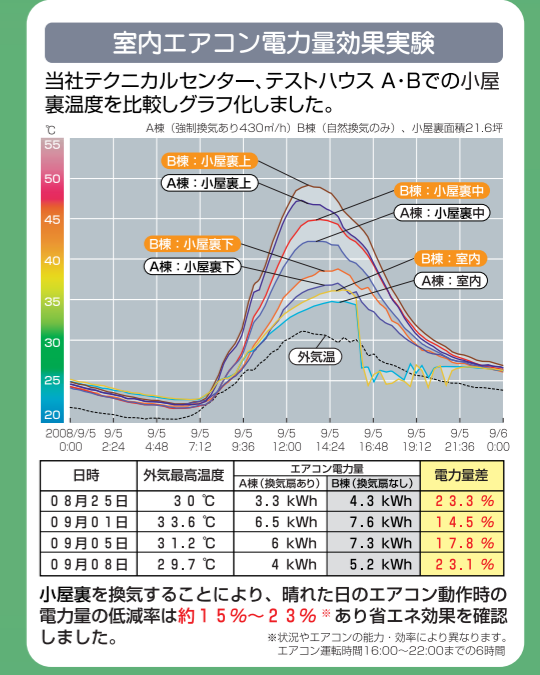
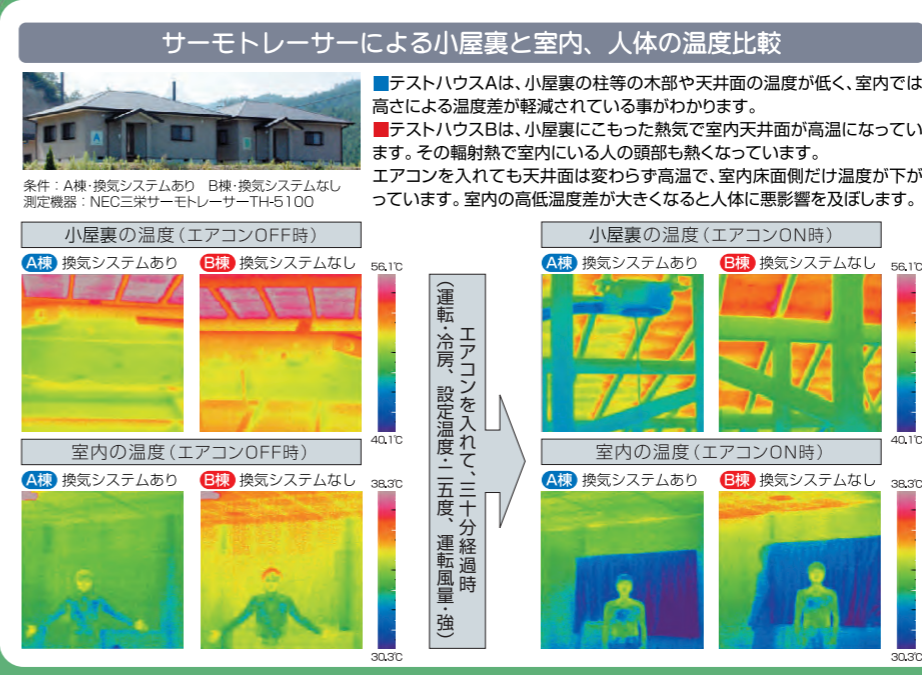
3 家族と住まいの健康をサポート。

シックハウス症候群の原因となっているホルムアルデヒド、VOC(揮発性有機化合物)は合板、接着剤などに含まれており、温度が高くなると発散され、室内への流入が考えられます。小屋裏換気扇は高い換気能力で、小屋裏のホルムアルデヒド、VOCを強力に屋外へ排出し、家族と住まいの健康を守ります。



オプション

- 室内給気ガラリ
- 軒天取付用換気口
- フラットジャバラ
- 給気電動シャッター(丸穴取付) DV-20MK2
- フッシュ式レジスター(丸穴取付) REP-150JF
- 軒天用丸・平換気口(丸穴取付) N-125TV2-A3
- フレキシブルカップリング PYCF-100



※イラストはイメージ図です。