

小屋裏24時間換気サポートシステム

24時間換気タイプ (熱気対策用)

風之介ブローワー24 セット



定格電圧	AC100V	
周波数	50 Hz	60 Hz
運転	強/弱 切換	強/弱 切換
消費電力	25/13 W	30/13 W
換気能力	240/115 m³/h	235/115 m³/h
騒音(※1)	41.5/22 dB	41.5/23 dB
質量	約 2.6 kg	
対応面積	20坪まで/セット(※4)	



セット内容
 本体2台 システムコントローラー SC-240 (※2)
 取付部品一式
 本体標準価格 CF-240-TPL / -TFL・¥170,000/セット(税抜)
 (ハイフード) (吹出ノズル)
 単体標準価格 CF-240-TPX-J / -TFX-J・¥75,000/台(税抜)
 (ハイフード) (吹出ノズル)

※風之介ブローワー24・風之介かくはん24は必ず強弱制御運転でご使用ください。(強または弱のみの単独配線はできません)

結露対策追加単体

風之介かくはん24



定格電圧	AC100V	
周波数	50 Hz	60 Hz
運転	強/弱 切換	強/弱 切換
消費電力	25/13 W	30/13 W
風量	535/260 m³/h	530/260 m³/h
騒音(※1)	43.5/27 dB	43/27 dB
質量	約 3.8 kg	
対応面積	8~10坪/台(※4)	



セット内容
 本体1台
 取付部品一式
 本体標準価格 CD-306-24・¥75,000/台(税抜)

専用コントローラー

小屋裏24時間換気サポートシステム専用

システムコントローラー

セット内容
 本体1個
 温度センサー付ケーブル1本(10メートル)
 横P付コード1本
 付属部品一式
 単体標準価格 SC-240・¥20,000/セット(税抜)



床下24時間換気サポートシステム専用

ハイブリッド・コントローラー24

セット内容
 本体1個
 ハイブリッドセンサー1個
 通信ケーブル1本(10メートル)
 横P付コード1本
 付属部品一式
 単体標準価格 HC-324・¥30,000/台(税抜)



※コントローラーの換気システム最大取付台数は8台までです。

床下24時間換気サポートシステム

24時間換気タイプ (湿気対策用)

風太郎ブローワー24 セット



定格電圧	AC100V	
周波数	50 Hz	60 Hz
運転	強/弱 切換	強/弱 切換
消費電力	25/13 W	30/13 W
換気能力	240/115 m³/h	235/115 m³/h
騒音(※1)	41.5/22 dB	41.5/23 dB
質量	約 2.6 kg	
対応面積	20坪まで/セット(※4)	



セット内容
 本体2台 ハイブリッド・コントローラー24 HC-324 (※2)
 取付部品一式
 本体標準価格 PF-240-SFU・¥180,000/セット(税抜)
 単体標準価格 PF-240-SFX-J・¥75,000/台(税抜)

※風太郎ブローワー24・風太郎ディフューザー24・風太郎かくはん24は必ず強弱制御運転でご使用ください。(強または弱のみの単独配線はできません)

追加単体

風太郎ディフューザー24



定格電圧	AC100V	
周波数	50 Hz	60 Hz
運転	強/弱 切換	強/弱 切換
消費電力	25/13 W	30/13 W
換気能力	209/100 m³/h	200/95 m³/h
騒音(※1)	45/27 dB	44/27 dB
質量	約 2.8 kg	
対応面積	8~10坪/台(※4)	



セット内容
 本体1台
 取付部品一式
 本体標準価格 PF-400-24PD・¥75,000/台(税抜)

追加単体

風太郎かくはん24



定格電圧	AC100V	
周波数	50 Hz	60 Hz
運転	強/弱 切換	強/弱 切換
消費電力	25/13 W	30/13 W
風量	535/260 m³/h	530/260 m³/h
騒音(※1)	43.5/27 dB	43/27 dB
質量	約 3.8 kg	
対応面積	8~10坪/台(※4)	



セット内容
 本体1台
 取付部品一式
 本体標準価格 PF-306-24・¥75,000/台(税抜)



製品の安全性を認証した製品にのみ「Sジェット」マークを付けることができます。

第三者認証機関による安全性の確認

当社製品は第三者認証機関により製品の設計が電業法の「電気用品の技術上の基準を定めている省令第1項別表第81及び2(41)」の基準に適合しているか等安全性について検証され認証を取得しています。

マーク	排気型タイプです。	攪拌型送風タイプです。	小屋裏専用タイプです。	主材質はアルミニウム合金とABS樹脂です。	生産物賠償保険に入っています。	高品質小型モーターを使用しています。	システムコントローラー付の商品です。
機能説明	拡散型送風タイプです。	床下専用タイプです。	主材質はABS樹脂です。	アース工事不要の商品です。	3年 製品の保証期間を数字で表しています。	日本製の商品です。	ハイブリッド・コントローラー24付の商品です。

(※1) 吹出口から4.5m、1m地点で測定。(※2) ハイブリッド・コントローラー、タイマーの保証期間は2年間です。(※3) 一般的な設置場所での目安です。(※4) 一般的な使用環境での目安です。

安全に関するご注意

- 用途に合った商品をお選びください。不適切な用途で使われますと、事故の原因となることがあります。
- 施工・電気工事が必要です。お買い上げの販売店、または専門業者にご相談ください。
- 「取扱説明書」をお読みの上、正しくお使いください。誤った使い方をされますと事故の原因になります。

このパンフレットは、環境にやさしい大豆油インキ(SOYINK)を使用しています。



お問い合わせ・お求めのご相談は...

お客様相談室 0120-278-900

このカタログに記載されている商品の価格は工事費別途となります。工事販売価格は施工内容・家屋の構造・各種付帯工事によって異なるため販売店が独自に定めております。くわしくは販売店にお問い合わせください。



セイホプロダクツ株式会社

機器事業本部
 〒816-0971 福岡県大野城市牛頭2364-3
 tel.092-595-0704 fax.092-595-0931

役立つ最新情報はSEIHO-WEBをご利用ください。

www.seiho-sdk.co.jp

商品の仕様・価格は、改良のため一部変更することがございます。あらかじめご了承ください。なお、このパンフレットに掲載されている情報につきましては、無断転載を固く禁じます。

PF-KZTA3-130913GPC



床下換気
ブローワー24
 セット
風太郎
 かぜたろう

24時間換気サポートシステム

PLUS
ブローワー24
 セット
風之介
 かぜのすけ



「床下換気 風太郎ブローワー24」「小屋裏換気 風之介ブローワー24」は、「シックハウス法」で指摘された、換気的重要性に対応する製品である。床下・小屋裏を専門に換気することで、換気扇(第3種換気システム)による室内だけの換気で起こる、室内の負圧化(換気により室内が床下や小屋裏より減圧され、床下・小屋裏の空気が室内に流れ込む)に対応。

この特性により、室内負圧化時の床下空気の流れに伴う、ホコリ、湿気等の室内への流入を防止。さらに、人体に有害な「ホルムアルデヒド」の室内流入も同時に防止。床下・小屋裏24時間換気サポートシステムは、従来の室内換気だけでは不十分だった、床下と小屋裏を含めた総合的な住宅換気を効率よく行い、住宅と家族の健康をサポートします。

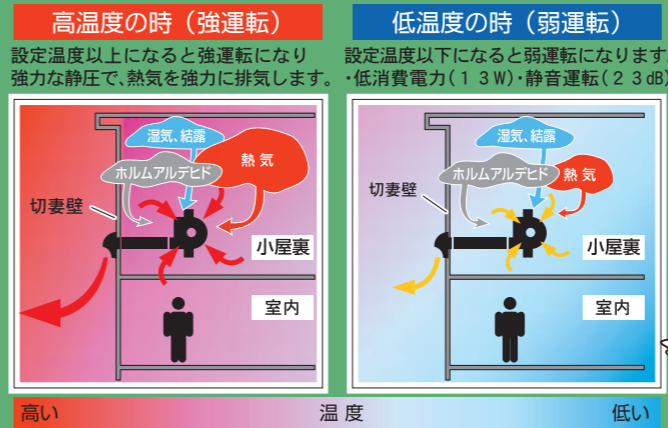
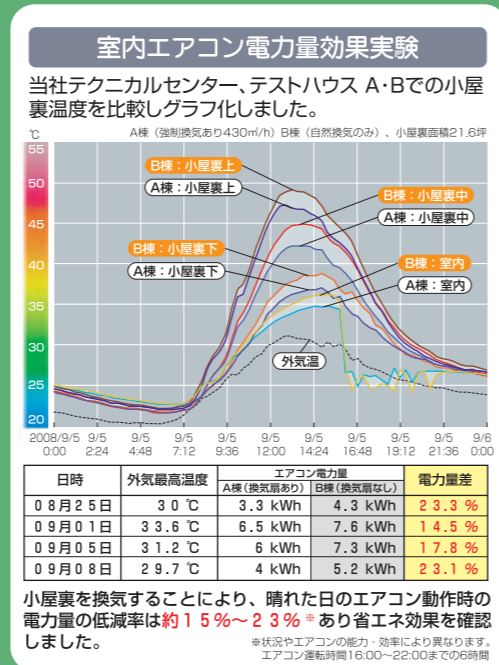
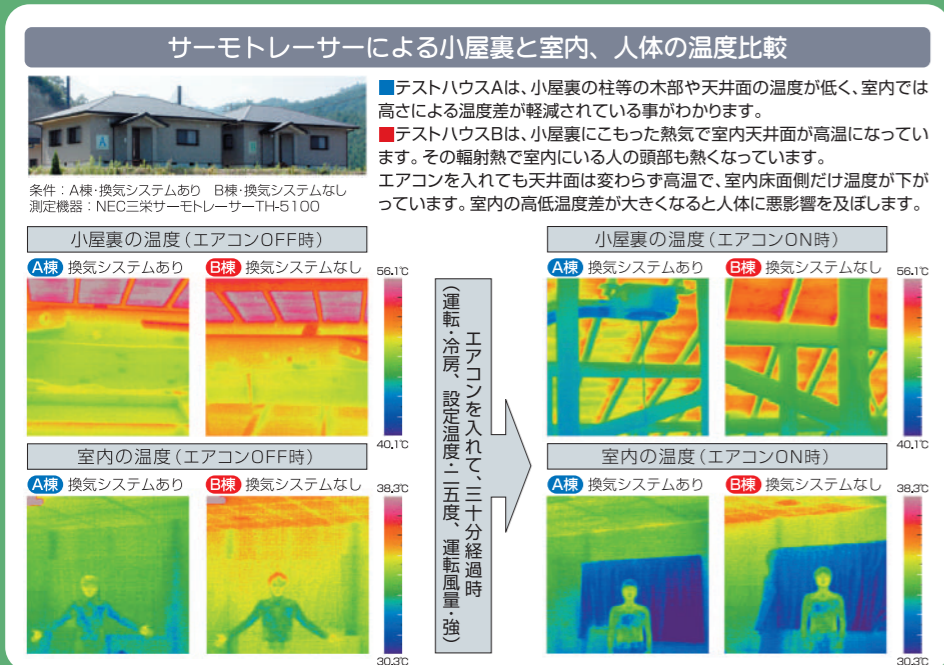
専用コントローラーは外気の水蒸気量をセンサーで感知して換気システムを強弱自動切替運転をし、換気の効率化が可能となりました。



床下・小屋裏を24時間換気！！

室内換気だけでは不十分だった住宅の総合的な換気が可能。

構造耐震性の保持対策に
床下・小屋裏機械換気をおすすめします。



「小屋裏換気」は
見えないけれど重要です!

- 1 熱気を排出し冷房効率がアップ。
- 2 結露をシャットアウト。
- 3 家族と住まいの健康を守ります。

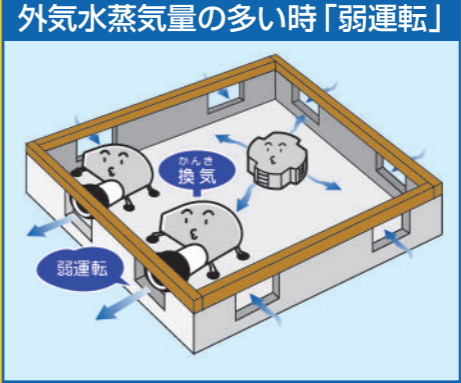
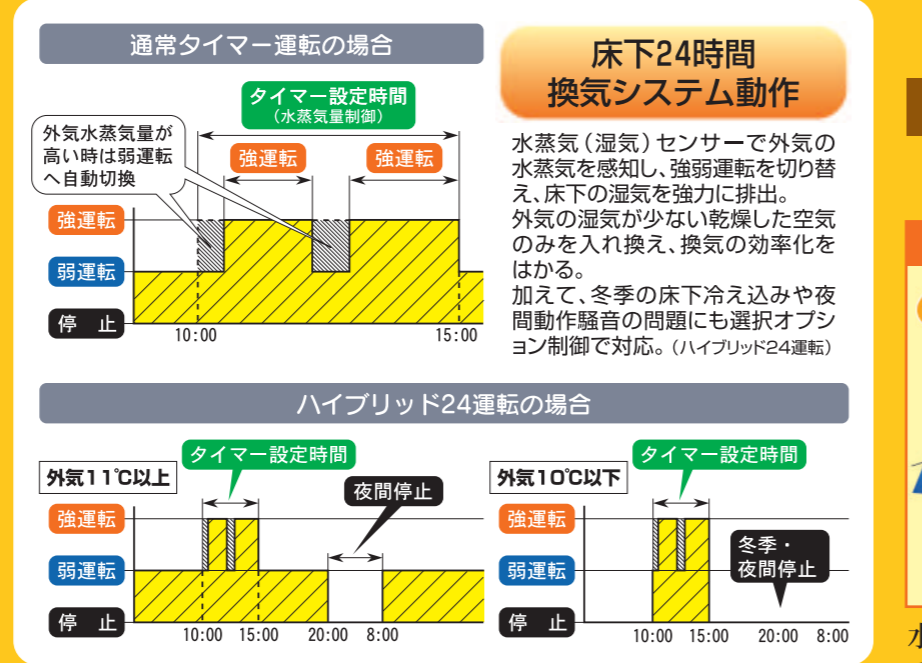
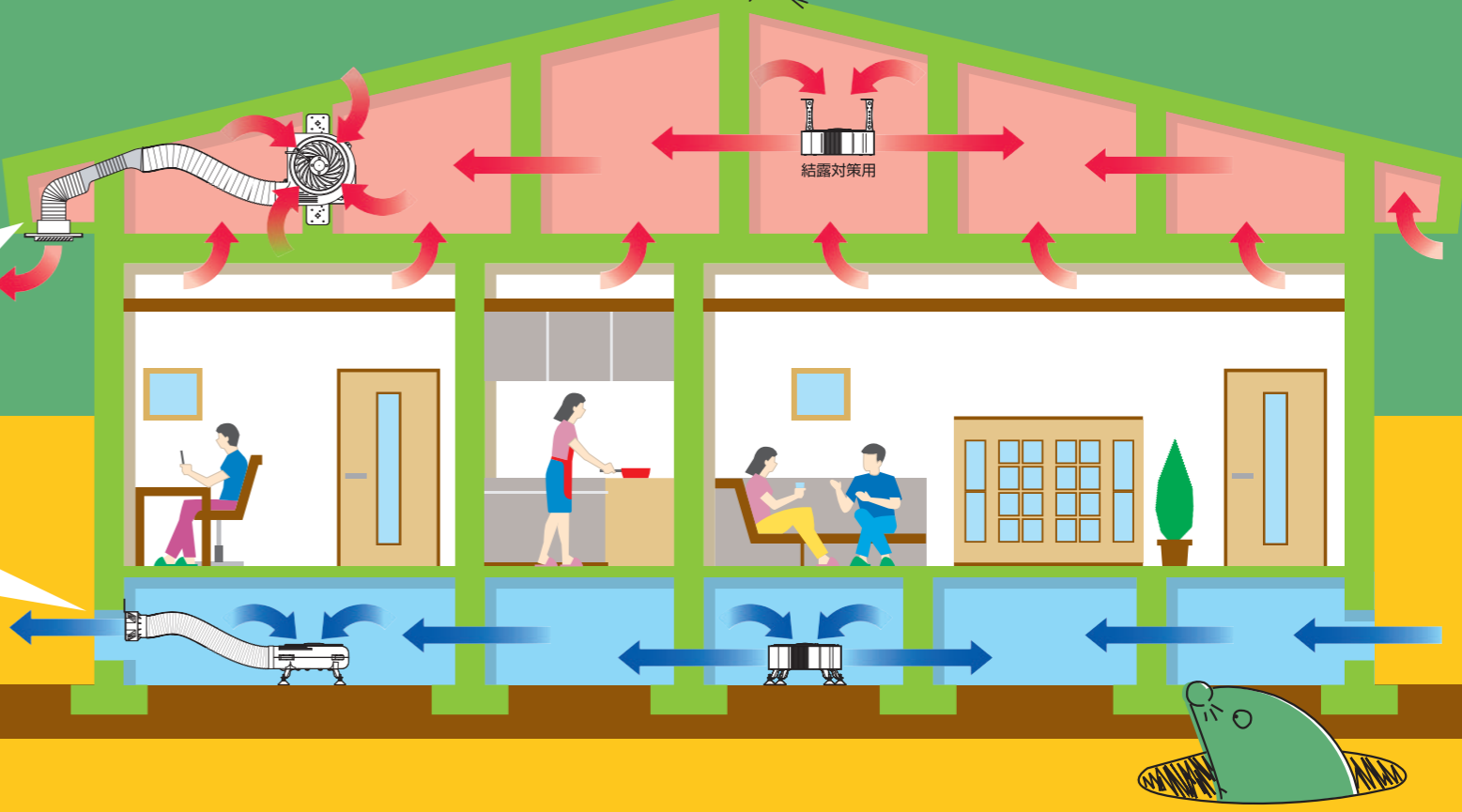
フロー24セット

風太郎 PLUS 風之介

かぜたろう かぜのすけ

寄棟屋根構造に対応
寄せ棟にも専用部材で取付可能
※別売オプション

基礎パッキング工法に対応
全周のロングパッキンにも対応可能
※別売オプション



「床下換気」は
見えないけれど大切です!

- 1 害虫の繁殖を防ぎます。
- 2 結露を防ぎ、建物の寿命を延ばします。
- 3 室内環境を快適にします。

水蒸気量を感じて「強」運転。必要なときに必要な運転を！つねに弱運転で床下の有害物質の室内への侵入を防ぎます。